

Dossier de Presse

INAUGURATION HAMEAU DU PORT

Rue Neuve, Rives-du-Loir-en-Anjou

Jeu*di* 1^{er} juin 2023 • 11 h



Angers
Loire
habitat

INAUGURATION HAMEAU DU PORT JEUDI 1^{ER} JUIN 2023 À 11H



Le 16 février dernier, l'office accueillait ses premiers locataires dans la commune de Rives-du-Loir-en-Anjou au sein du programme Hameau du Port. Ces 6 maisons contemporaines au cœur du bourg de Villevêque ont été imaginées par le cabinet Ched Architectes. C'est le 1^{er} programme locatif pour l'office dans la commune de Villevêque.

6 maisons destinées à la location

Dans le cadre du réaménagement du centre-bourg de Villevêque, la commune a vendu à **Angers Loire habitat** le terrain afin de réaliser des logements locatifs sociaux. 6 maisons, imaginées par le cabinet Ched Architectes, ont ainsi été construites.

Typologie	Surface
4 types 4	80 m ²
2 types 5	100 m ²

Chaque logement bénéficie d'une place de parking aérienne, d'un garage traversant et d'un jardin. Toutes les maisons sont équipées d'une chaudière individuelle gaz pour assurer la production de chauffage et d'eau chaude sanitaire et des panneaux photovoltaïques en auto-consommation.

Les loyers moyens hors charges varient selon les prêts qui ont financé la construction. Le PLAI* (Prêt Locatif Aidé d'Intégration) est un dispositif qui permet de financer des logements locatifs destinés à des ménages qui possèdent de très faibles ressources. Le PLUS** (Prêt Locatif à Usage Social) est un dispositif qui finance la production standard du logement social.

Typologie	Loyer moyen hors charges	Charges moyennes
Type 4	426 € PLAI* 484 € PLUS**	71 € de charges dont 38 € de garage
Type 5	521€ PLAI* 592 € PLUS**	71 € de charges dont 38 € de garage

Les particularités techniques

Les caractéristiques du terrain et la zone géographique ont imposé certaines contraintes techniques à la réalisation de cette opération. Ces maisons se situent dans une zone où le risque de gonflement d'argile est fort ce qui a nécessité la réalisation de fondation renforcée pour éviter tout risque de fissure ou d'affaissement.

Le terrain étant situé dans le périmètre des bâtiments de France. Ce projet architectural a été soumis à l'Architecte des Bâtiments de France qui a imposé certaines prérogatives dans le choix des matériaux et l'esthétique des maisons.



La pente a aussi imposé des contraintes techniques pour maintenir une accessibilité PMR de tous les logements.

Plan de financement

Emprunt Caisse des Dépôts : 726 000 €

Emprunt Action Logement : 54 000 €

Subvention Etat : 22 355 €

Subvention Angers Loire Métropole : 38 470 €

Fonds propres : 343 206 €

Coût de l'opération : 1 184 031 €

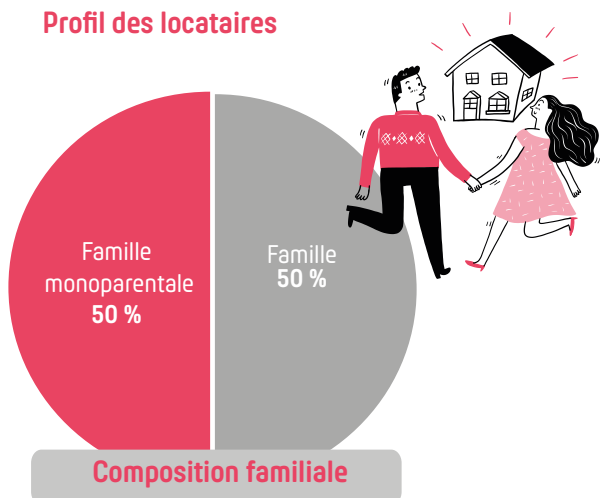


ActionLogement 



Le terrain a été vendu par la commune à Angers Loire habitat à un prix inférieur au marché soit 30 €/m² au lieu des 80 €/m² fixé par les Domaines soit une aide de 66 450 €.

Profil des locataires



14 enfants
de 5 mois à 17 ans



De futurs projets verront le jour dans la commune

Résidence et Villas Stellaria

Stellaria, une opération de logements locatifs sociaux et de logements en accession sera lancée d'ici la fin de l'année 2023, ZAC Les Ecotières à Villevêque.



Premières esquisses du projet

Le Clos des Merrains

Un second projet devrait voir le jour à Soucelles, square des tonneliers : le Clos des Merrains. Une dizaine de logements individuels types 2 et types 3 seront construits et destinés aux seniors. Ce projet doit sortir de terre courant 2024.

D'autres projets sont à l'étude à Soucelles et Villevêque.

ANGERS LOIRE HABITAT EN QUELQUES CHIFFRES

L'Office Public de l'Habitat, rattaché depuis janvier 2012 à Angers Loire Métropole, gère près de **14 000 LOGEMENTS**

LOCATIFS SOCIAUX sur **20 COMMUNES.**

L'Office propose des logements en location et en accession, des logements familiaux, des logements dédiés aux seniors et aux étudiants mais également des bureaux et des commerces.

50 M€ SONT INVESTIS CHAQUE ANNÉE en travaux de maintenance et de construction.

INFORMATIONS RENSEIGNEMENTS

Caroline Pavlovic,
Directrice de la communication
Angers Loire habitat

T 02 41 23 57 83
P 06 75 39 49 87

Développons l'équilibre de nos territoires.



www.angers-loire-habitat.fr

pdl.vyv3.fr