

Accompagner les projets de vie de chacun avec des logements abordables et inclusifs

Nos chiffres clés 2026

Issus des données de décembre 2025



www.angers-loire-habitat.fr

Proposer des logements proches des transports, des commerces et des services

14 497

logements en propriété

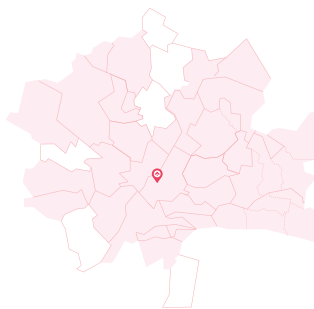
36 % du parc
métropolitain

24 458
personnes logées



128

locaux d'activité :
commerces, bureaux,
crèches, cabinets
médicaux, locaux
associatifs...



Une présence dans

22 des **29**

communes d'Angers Loire
Métropole où vivent **97%**
des habitants du territoire

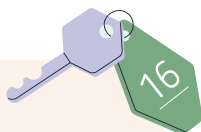
6 541

parkings
et garages

987
logements
attribués

6,3 %
taux de
rotation

67
logements
vendus



804

logements
neufs livrés



Répondre aux besoins de chacun

12 003

logements familiaux



586

logements dédiés
aux seniors dans
8 résidences
autonomie ou EHPAD



1 794

logements étudiants
dans 13 résidences

11 appartements en
colocation pour
27 étudiants



87

logements
dans
5 résidences
sociales



27

logements pour
personnes
handicapées
dans 1 résidence

Construire des logements performants et résilients

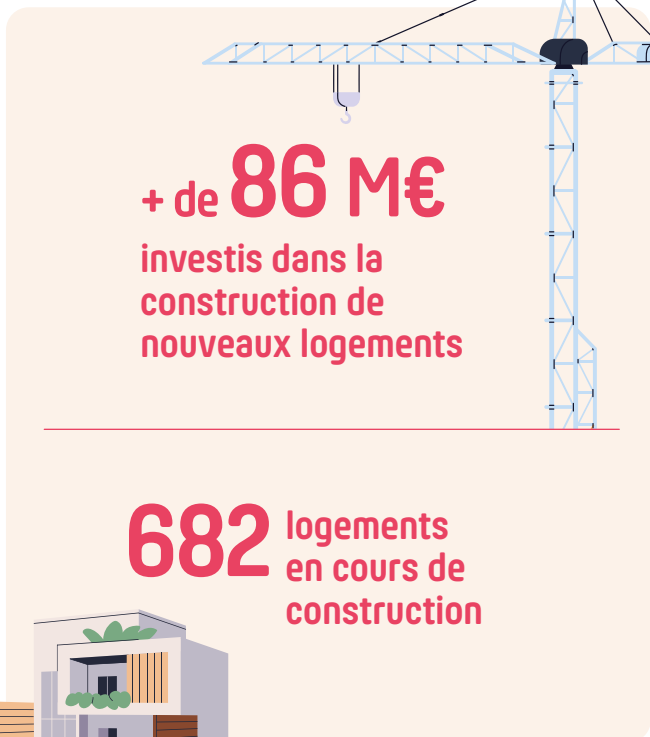


804 logements
livrés

dont **620** logements
étudiants

799
logements
en location

5
logements
en accession



+ de **86 M€**
investis dans la
construction de
nouveaux logements

682 logements
en cours de
construction



Entretenir le patrimoine pour des espaces plus agréables à vivre

+ de **37 M€**
investis dans l'entretien
et l'amélioration du
patrimoine



423
logements
en cours de
réhabilitation



Mise en place
d'un schéma
directeur pour
les 40 hectares
d'espaces verts
basé sur
8 engagements

88 demandes étudiées dans le cadre
de la commission d'adaptation des
logements (installation de volets
roulants électriques, remplacement
d'une baignoire par une douche...)



Etiquette énergétique
du patrimoine :

84 %
en classe A, B ou C



Etiquette GES
du patrimoine :

68 %
en classe A, B ou C



Mobiliser nos ressources pour des projets qui changent la vie des gens

index égalité H/F :

91/100

248
salariés

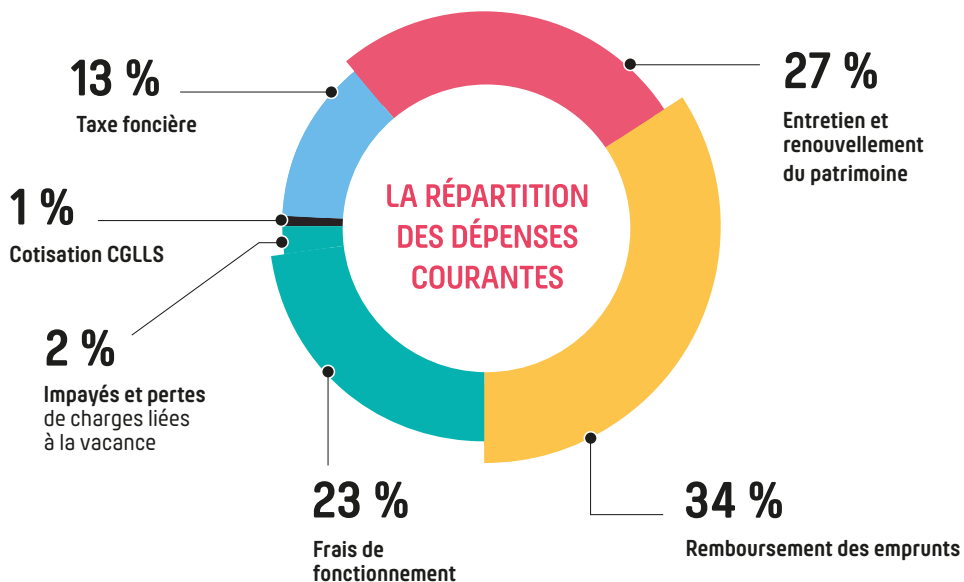
539 jours de formation
et **190** personnes formées



Budget :

123 M€
de budget en
construction
et entretien
du patrimoine

69 M€
de dépenses
courantes



Agir sur tous les leviers de la RSE



Obtention du
label lucie 26 000
pour notre démarche RSE

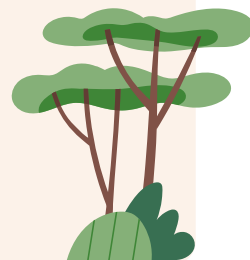
Evolution de nos
engagements de service
pour plus de lisibilité

Réalisation de l'enquête de
satisfaction triennale avec
un score de **88 %** de
satisfaction

**Première semaine
de la qualité de vie
et des conditions
de travail**



5 137 végétaux
plantés
dont **201** arbres



65 animations sociales
dans les quartiers



Nos salariés mobilisés pour des causes
qui nous tiennent à cœur :

- participation de 100 salariés à Octobre Rose : 1 000 € de dons versés à la ligue contre le cancer
- 74 salariés engagés dans le Défi 24h et 527 kms parcourus : 1 130 € versés à l'AFM Téléthon



Un engagement RSE
concrétisé par notre
labellisation

